

INSTRUCTIUNI INSTALARE si ACTIVARE ZWCAD 2020

Pentru licentierea de tip network, computerele/ statiile de lucru din retea isi obtin autorizarea de la un server care distribuie licentele catre acestea..

1. Instalare - Licenta de retea ZwcAD presupune instalarea ZwcAD pe statiile de lucru si instalarea ZwcAD Network License Manager pe server.

Instalarea ZwcAD 2020 pe statiile client

Recommended System Requirements

Operating system	Microsoft® Windows XP SP3 and above Microsoft® Windows 2003 Server Microsoft® Windows 2008 Server Microsoft® Windows Vista Microsoft® Windows 7 Microsoft® Windows 8 Microsoft® Windows 10
Processor	Intel® Core™2 Duo or AMD® Athlon™ X2 CPU or higher
RAM	2 GB or more
Display card	1 GB or more
Hard disk	4 GB free space in OS disk, 2 GB free space in installation disk
Resolution	1440*900 with NVidia 8 series or Radeon HD series or higher
Pointing device	Mouse, trackball, or other devices
DVD-ROM	Any speed (for installation only)

1. Descarcati versiunea ZwcAD 2020 in varianta 32bit/ 64bit <http://www.zwcad-romania.ro/download-zwcad/>. Dati dublu click pe fisier dupa descarcare si in fereastra care se va deschide apasati Run. Dupa cateva secunde, va aparea automat fereastra de instalare.

2. In interfata de instalare de mai jos, faceti urmatoarele:

- Bifati ZwcAD 2020

- In campul Location, fie acceptati ca locatie de instalare folder-ul presetat, fie, mai intai, apasati Browse pentru a specifica o alta locatie

- Bifati **I Agree End User Licence Agreement**, dupa ce cititi cu atentie conditiile din Licence Agreement



3. Click **Install** pentru a incepe instalarea. Dupa Instalare va aparea fereastra din imaginea de doua de mai sus. Alegeti interfata dorita: **Ribbon** sau **Classic**. Apăsați **Finish**.

Instalarea pe server a ZWCAD Network licence manager.

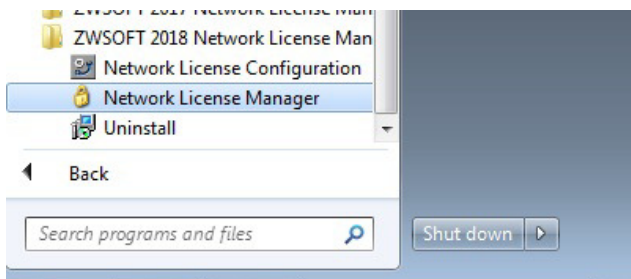
Sisteme de operare recomandate

- Microsoft® Windows Server 2012
- Microsoft® Windows Server 2016
- Microsoft® Windows 7
- Microsoft® Windows 10

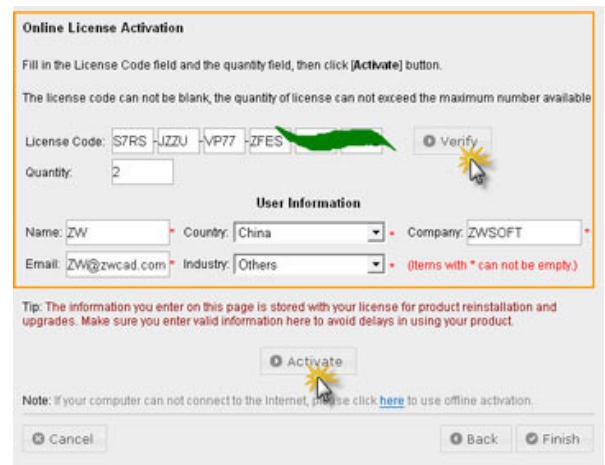
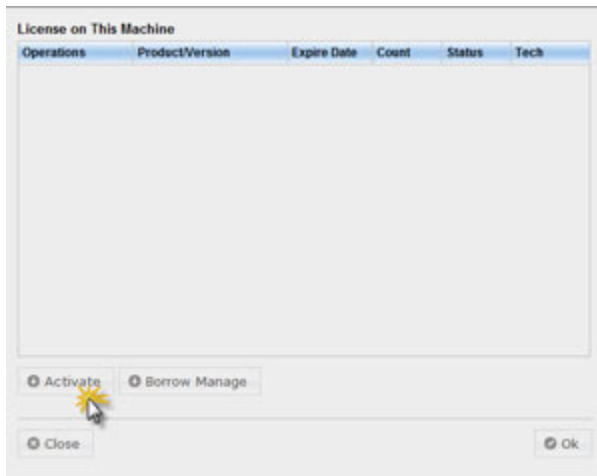
1. Downloadati pe server **ZWCAD Network licence manager** de pe site-ul <http://www.zwcad-romania.ro/download-zwcad/> sau http://www.zwsoft.com/ZWCAD/download_center
2. Dupa finalizarea downloadului, lansati aplicatia. **ZWCAD Network licence manager**. (Pentru varianta cu CD de instalare din fereastra de instalare debifati ZWCAD 2020 si bifati Network License Manager si apasati Install)
3. Din fereastra ZWLMS Setup, bifati pentru a accepta licence agreement si apasati **Next**.
4. Specificati locatia unde doriti sa instalati si apasati **Next**.
5. Apasati **Install**. Instalarea se va initia. Asteptati finalizarea instalarii. Apasati **Finish**.
6. Recomandam restartarea computerului.

2. Activare Activati ZWCAD 2020 pe server. Procedura presupune conexiune la internet.

1. Lansati *ZWCAD Network License Manager* din Windows Start Menu **Start** → **All Programs** → **ZWSOFT** → **ZWSOFT 2020 Network License Manager ENU** → **Network License Manager**



2. Apasati **Activate** in fereastra ZWCAD 2020 License Manager (server). **Activate online.**



4. Completati codul de licenta format din 24 caractere pe care l-ati primit la achizitia licentei ZWCAD si cantitatea (numar noduri/ statii lucru licenta). Apasati **Verify**. Apoi puteti introduce datele end-userului si apasati **Activate**
5. Activarea se va realiza in cateva secunde. Apasati **Finish**.

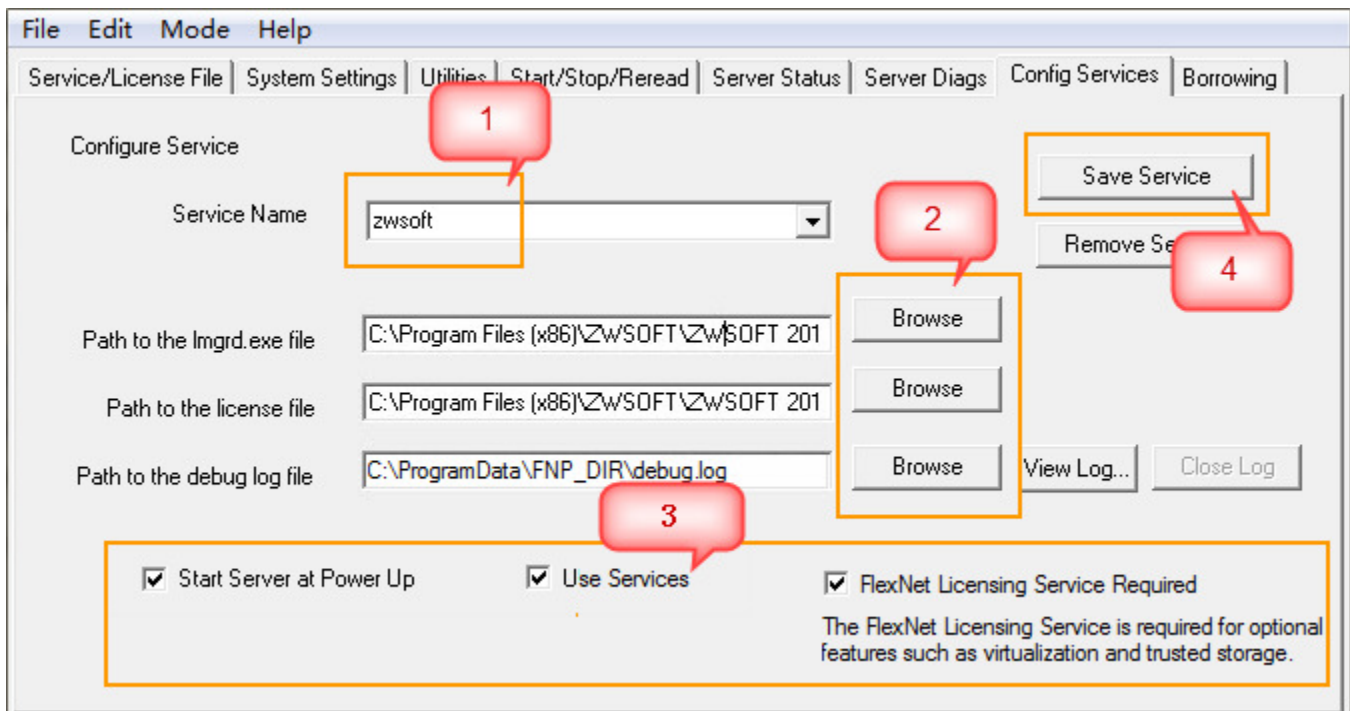
3. Configurare - Pentru ca serverul sa distribuie licente catre statiile client din retea, trebuie configurate atat serverul, cat si computerele client .

Configurarea ZWCAD pe server

Daca ZWCAD este instalat pe Microsoft Windows 7 sau Microsoft Windows Vista, utilizati un cont de administrator pentru a rula ZWCAD pentru prima data (**Start** → **All Programs** → **ZWSOFT** → **ZWSOFT 2020 Network License Manager ENU** → **Network License Configuration**, right-click si selectati **Properties** → **compatibility** → **bifati "Run as administrator"**). Altfel produsul nu poate fi activat normal

1. Lansati Network licence Configuration din Windows Start Menu/ All Programs/ ZwSoft/ ZWCAD Network Licence Configuration.
2. Din tabul Service/Licence File asigurati-va ca este bifat "Configuration using services". Si „**LMTTOOLS ignores license file path environment variables in Service/Licence File**”
3. Alegeti tabul **Config Services**. Selectati (sau tastati un alt nume pentru a crea) un nume pentru serviciul de licentiere a serverului.
4. Gasiti si specificati caile catre urmatoarele 3 fisiere necesare , *Imgrd.exe*, *LicenseFile.lic*, *debug.log*. De obicei se afla in folderul de instalare a ZWCAD Network License Manager

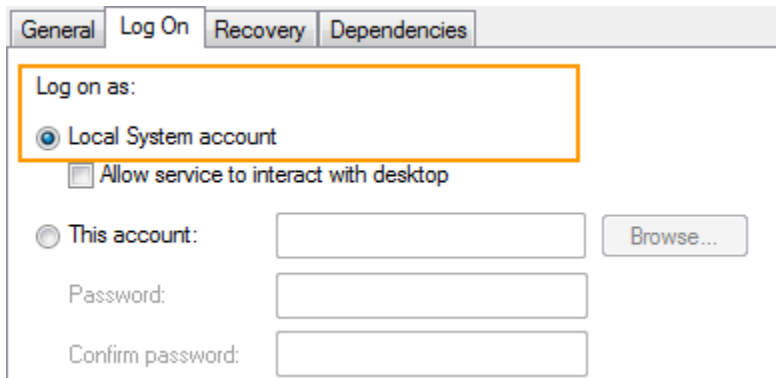
- Completati calea spre fisierul **Imgrd.exe** sau apasati **Browse** (de ex, C:\Program Files\ZWSoft\ZWSOFT 2020 Network License Manager ENU\Imgrd.exe).
- Completati calea spre fisierul de licenta **LicenseFile.lic** sau apasati **Browse** (de ex, C:\Program Files\ZWSoft\ZWSOFT 2020 Network License Manager ENU\LicenseFile.lic).
- Completati calea spre fisierul **debug log** fie cu cea default "**C:\Program Data\FNP_DIR\Debug.log**", sau apasati **Browse** pentru a specifica calea de instalare, de ex. C:\Program Files\ZWSOFT\ZWSOFT 2020 Network License Manager(TS) ENU\sample.log.



5 Bifati check box-urile Start server at Power Up si Use services si FlexNet Licensing Service Required.

6. Apasati **Save Service** peantru a salva toate informatiile in noua configuratie. Confirmati.

7. Alegeti **Start** → **All Programs** → **Control Panel** → **Administrative Tools** → **Services**, right click pe numele serviciului de licentiere ZWSOFT License Manager, selectati **Properties** in meniul contextual. Din fereastra de dialog alegeti tabul **Log On** tab si bifati **Local System account**.

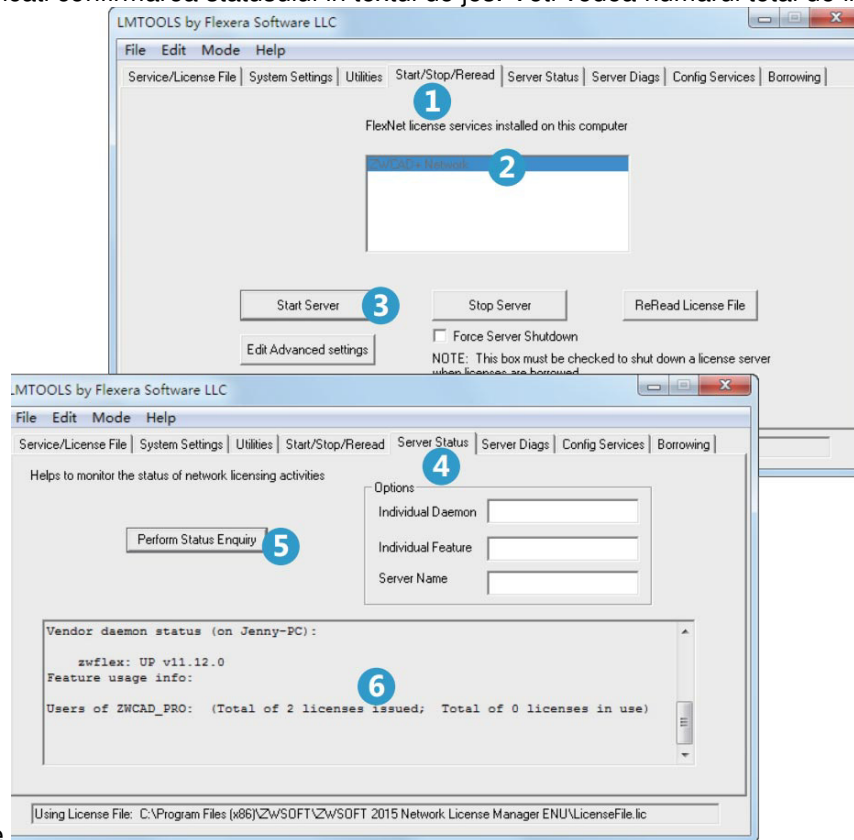


Acum serverul de licenta este gata pentru a aloca licente clientilor.

Alocare licente

1. Alegeti tabul **Start/Stop/Reread**.
2. Verificati serviciul pe care l-ati configurat si salvat. Va apare selectat in fereastra de dialog
3. Apasati **Start Server** si n mod normal va incepe sa distribuie licente sau apasati **ReRead License File** pentru a face un refresh al Network License Manager cu statutul fisierului nou de licenta si noile optiuni selectate.
4. Mergeti la tabul **Server Status** pentru a reverifica daca severul functioneaza.

5. Click **Perform Status Enquiry***.
6. Verificati confirmarea statusului in textul de jos. Veti vedea numarul total de licente valabile si



alocate.

Configurare statii client - Puteti alege intre cele 2 metode de alocare a licentelor

Floating Licence

Daca ZWCAD este instalat pe Microsoft Windows 7 sau Microsoft Windows Vista, utilizati un cont de administrator pentru a rula ZWCAD pentru prima data (pe icona de pe desktop **ZWCAD 2020 English** dati click dreapta si selectati **Properties** →

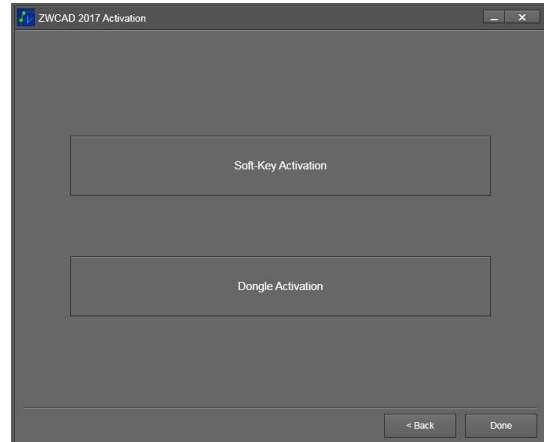
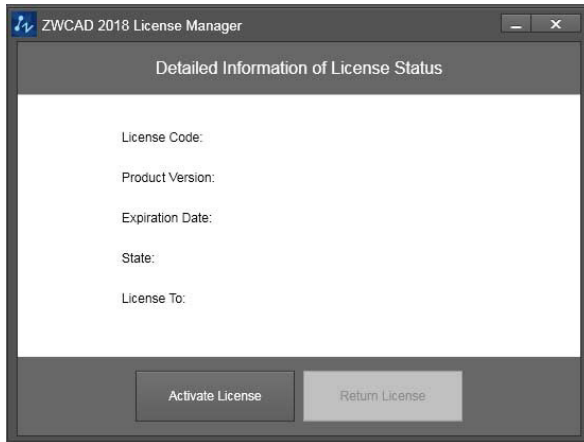
compatibility → bifati "**Run as administrator**"). Altfel produsul nu poate fi activat normal

Activarea pe server trebuie facuta inainte de alocarea licentelor catre workstation

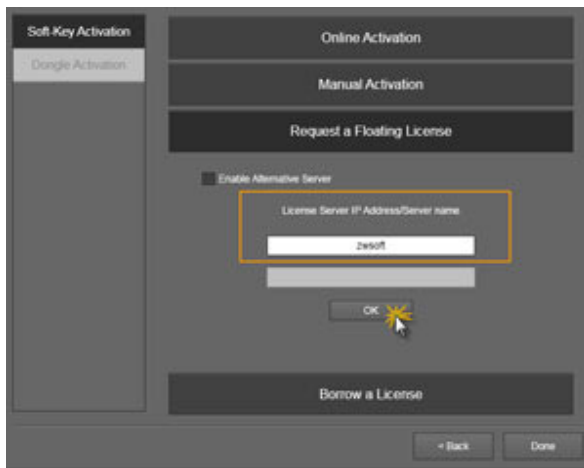
1. Din butonul de Start deschideti **Start** → **All Programs** → **ZWSOFT** → **ZWCAD 2020 English** → **License Manager** sau

Deschideti **ZWCAD 2020 English** si in fereastra pop-up **ZWCAD Trial** apasati **Activate** pentru a deschide fereastra **ZWCAD 2020 License Manager**.

2. Apasati **Activate License** pentru a intra in fereastra **ZwCAD 2020 Activation**



3. Apasati **Soft Key Activation**, pentru a ajunge in fereastra de mai jos. Apasati **Request a Floating License**.



4. Completati **License Server IP Address/Server name**. Apasati **Done**
- 5.

TIP Numele serverului **License Server IP Address/Server name** pentru Network License Manager poate fi regasit pe server in Network License tabul **System Settings**

Borrowing Licence – optiune pentru a putea utiliza ZwcAD la fel ca o licenta stand alone, chiar fara conexiune la server

1. Lansati *ZWCAD License Manager* din Windows Start Menu.
2. Apasati **Activate License**.
3. Click **Soft-Key Activation**.
4. Alegeti **Borrow a License**.
5. Completati adresa IP sau numele serverului.
6. Nu schimbati numarul portului (by default e 27000, daca nu este altfel specificat)
7. Apasati butonul **Query** si veti vedea licenta valida pe server. Alegeti versiunea de care aveti nevoie.
8. Specificati perioada de valabilitate (perioada pe care imprumutati licenta). Apasati **OK**. Vetii vedea o fereastră cu un mesaj de succes.

9. Inchideti *ZWCADLicense Manager* si lansati ZWCAD

4. Returnarea codului de licenta la reinstalarea/ mutarea serverului.

Trebuie sa returnati intai codul de licenta activat pe server, inainte de a putea folosi codul de activare a licentei pe un alt server sau inainte de reinstalarea OS. Returnarea se va face conform instructiunilor urmatoare.

1. (NUMAI DACA ESTE CAZUL)Toate licentele alocate de tip borrowed licence vor fi returnate la server. Daca licentele sunt alocate integral ca floating licence, returnarea acestora se face automat prin inchiderea aplicatiei ZwCAD si treceti direct la pasul I.2.

Lansati *ZWCAD License Manager* din meniul Start de Windows de pe calculatorul spre care a fost alocata licenta borrowed.

Apasati *Return license* in fereastra Licence Manager.



Alegeti *Return Borrowed licence*

Verificati informatiile (cod licenta, Ip server si port). Apasati OK, pentru a confirma. Vetii vedea mesajul ca returnarea a fost facuta cu succes.

2 Returnarea online a codului de licenta anterior de pe server

II.1.1. Lansati *ZWCAD Network License Manager* din meniul Start de Windows.

II.1.2. Apasati *Return* in fereastra Network Licence Manager.

II.1.3. Alegeti *Online* si apasati *OK*

II.1.4 Vetii vedea mesajul ca returnarea a fost facuta cu succes. Apasati OK, pentru a confirma

