

# INSTRUCTIUNI UPGRADE ZWCAD

## Recommended System Requirements

<b>Operating system</b>	Microsoft® Windows XP SP3 and above Microsoft® Windows 2003 Server Microsoft® Windows 2008 Server Microsoft® Windows Vista Microsoft® Windows 7 Microsoft® Windows 8 Microsoft® Windows 10
<b>Processor</b>	Intel® Core™2 Duo or AMD® Athlon™ X2 CPU or higher
<b>RAM</b>	2 GB or more
<b>Display card</b>	1 GB or more
<b>Hard disk</b>	4 GB free space in OS disk, 2 GB free space in installation disk
<b>Resolution</b>	1440*900 with NVidia 8 series or Radeon HD series or higher
<b>Pointing device</b>	Mouse, trackball, or other devices
<b>DVD-ROM</b>	Any speed (for installation only)

## Pasul 1 - Instalați ZWCAD

1. Descarcati versiunea ZWCAD 2020 in varianta 32bit/ 64bit <http://www.zwcad-romania.ro/download-zwcad/>. Dati dublu click pe fisier dupa descarcare si in fereastra care se va deschide apasati Run. Dupa cateva secunde, va apare automat fereastra de instalare.

(Puteti instala ZWCAD si de pe CD. Introduceți CD-ul de instalare. Dupa cateva secunde, va apare automat fereastra de instalare **ZWCAD 2020 Setup Wizard**. Alegeti versiunea 32 sau 64 bit **ZwCAD 2020** in functie de sistemul dvs de operare. Apasati **Install**.

2. In interfata de instalare de mai jos, faceti urmatoarele:

- Bifati ZWCAD 2020

- In campul Location, fie acceptați ca locație de instalare folder-ul presetat, fie, mai intai, apăsați Browse pentru a specifica o altă locație

- Bifati **I Agree End User Licence Agreement**, dupa ce cititi cu atentie conditiile din Licence Agreement



3. Click **Install** pentru a incepe instalarea. Dupa Instalare va apare fereastra din imaginea a doua de mai sus. Alegeti interfata dorita: **Ribbon** sau **Classic**. Apăsați **Finish**.

## Pasul 2 - Activarea cu cheie hardware USB (dongle activation)

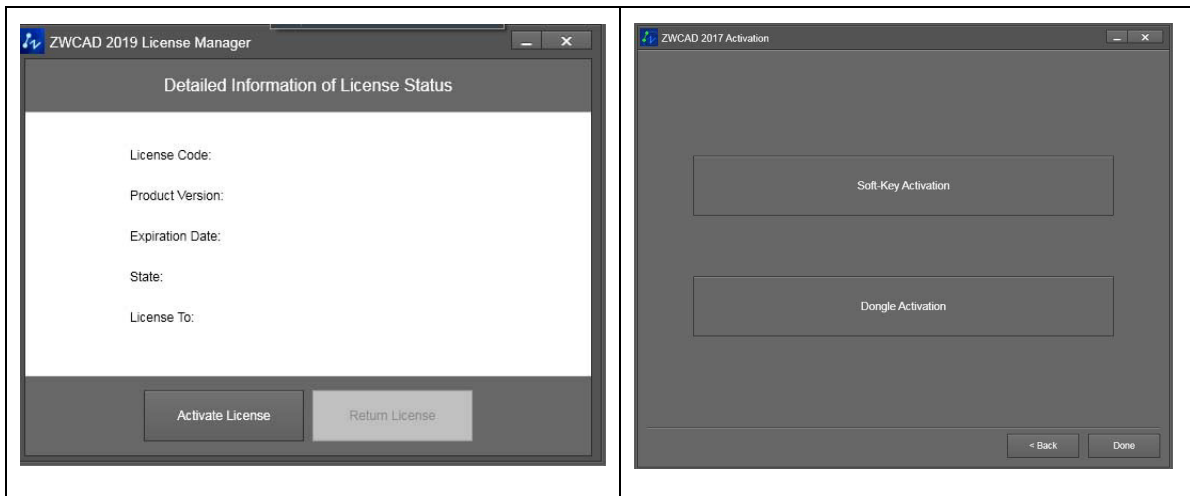
**⚠️ NOTA** Daca ZWCAD este instalat pe Microsoft Windows 7 sau Microsoft Windows Vista, utilizati un cont de administrator pentru a rula ZWCAD pentru prima data (pe icoana de pe desktop **ZWCAD 2020 English** dati click dreapta si selectati **Properties** → **compatibility** → bifati "Run as administrator"). Altfel produsul nu poate fi activat normal

1. Introduceți cheia hardware dongle ZWCAD în portul USB al computerului dumneavoastră.

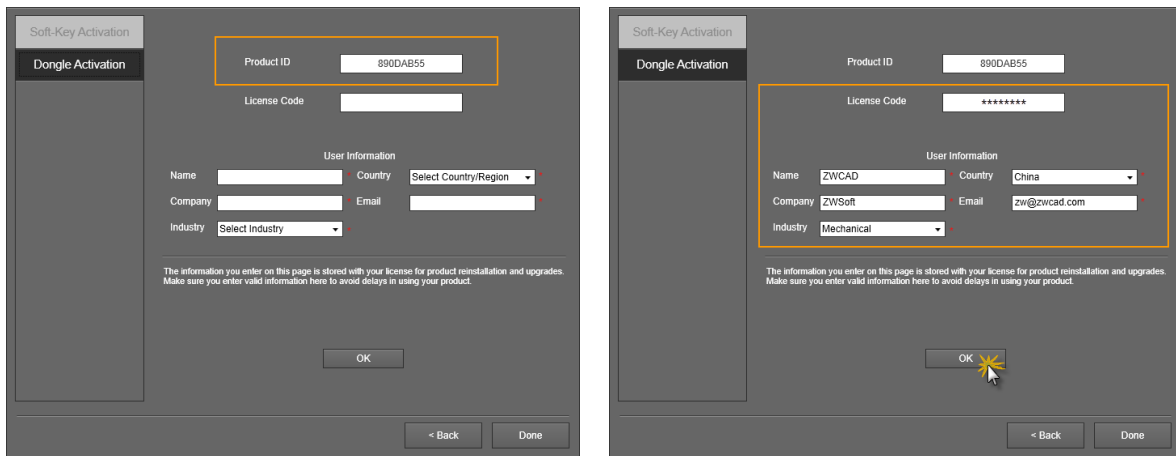
2. Din butonul de Start deschideti **Start** → **All Programs** → **ZWSOFT** → **ZWCAD 2020 English** → **License Manager** sau

Deschideti **ZWCAD 2020 English** si in fereastra pop-up **ZWCAD Trial** apasati **Activate** pentru a deschide fereastra **ZWCAD 2020 License Manager**.

3. Apasati **Activate License** pentru a intra in fereastra **ZwCAD 2020 Activation**



4. Apasati **Dongle Activation**, pentru a ajunge in fereastra de mai jos. **Atentie!** Verificati codul Product ID format din 8 caractere – litere sau cifre. Acesta trebuie sa fie acelasi cu cel transmis de catre distribuitor . Daca nu va apare codul de 8 caractere corect in rubrica Product ID, inseamna ca computerul dvs. nu vede Dongle-ul cheie hardware USB. Reintroceti dongle-ul in portul USB al calculatorului.



4. Introduceți codul licenței (8 caractere) pentru Upgrade-ul transmis (daca ati achizitionat mai multe licente, introduceti codul de licenta care corespunde codului Product ID afisat) si completati datele dvs.(nume, companie, domeniu de activitate, e-mail si tara). Apasati **OK**.

5. Dacă ZwCAD a fost înregistrat cu succes, veți putea vizualiza fereastra din imaginea de mai jos. Apasati **Finish**.

6. Inchideți si redeschideți ZwCAD 2020 si va functiona ca versiune inregistrata.

## Activate Successfully!

Thank you for choosing ZWCAD!

Your license information:

---

License Code: \*\*\*\*\*

Product Version:



Product ID: 890DAB55

Licensed to: ZWSOFT

You have successfully activated ZWCAD. If you wish to reinstall operating system, replace hardware, format hard drive, et cetera, please remember to return the license first, or you might lose your ZWCAD license.

---

Finish 