

INSTRUCTIUNI INSTALARE si ACTIVARE ZWCAD 2020

Minimum System Requirements

Operating system	Microsoft® Windows XP SP3 and above Microsoft® Windows 2003 Server Microsoft® Windows 2008 Server Microsoft® Windows Vista Microsoft® Windows 7 Microsoft® Windows 8 Microsoft® Windows 10
Processor	Intel® Pentium™ 4 1.5 GHz or equivalent AMD® processor
RAM	1 GB
Display card	128 M
Hard disk	2 GB free space in OS disk, 1 GB free space in installation disk
Resolution	1024*768 VGA with True Color
Pointing device	Mouse, trackball, or other devices
DVD-ROM	Any speed (for installation only)

Recommended System Requirements

Operating system	Microsoft® Windows XP SP3 and above Microsoft® Windows 2003 Server Microsoft® Windows 2008 Server Microsoft® Windows Vista Microsoft® Windows 7 Microsoft® Windows 8 Microsoft® Windows 10
Processor	Intel® Core™2 Duo or AMD® Athlon™ X2 CPU or higher
RAM	2 GB or more
Display card	1 GB or more
Hard disk	4 GB free space in OS disk, 2 GB free space in installation disk
Resolution	1440*900 with NVidia 8 series or Radeon HD series or higher
Pointing device	Mouse, trackball, or other devices
DVD-ROM	Any speed (for installation only)

Pasul 1 - Instalați ZWCAD

1. Descarcati versiunea ZWCAD 2020 in varianta 32bit/ 64bit <http://www.zwcad-romania.ro/download-zwcad/>. Dati dublu click pe fisier dupa descarcare si in fereastra care se va deschide apasati Run. Dupa cateva secunde, va aparea automat fereastra de instalare.

(Puteti instala ZWCAD si de pe CD. Introduceți CD-ul de instalare. Dupa cateva secunde, va aparea automat fereastra de instalare **ZWCAD 2020 Setup Wizard**. Alegeti versiunea 32 sau 64 bit **ZwCAD 2020** in functie de sistemul dvs de operare. Apasati **Install**.

2. In interfata de instalare de mai jos, faceti urmatoarele:

- Bifati ZWCAD 2020

- In campul Location, fie acceptați ca locație de instalare folder-ul presetat, fie, mai intai, apăsați Browse pentru a specifica o altă locație

- Bifati **I Agree End User Licence Agreement**, dupa ce cititi cu atentie conditiile din Licence Agreement



3. Click **Install** pentru a incepe instalarea. Dupa Instalare va aparea fereastra din imaginea a doua de mai sus. Alegeti interfata dorita: **Ribbon** sau **Classic**. Apăsați **Finish**.

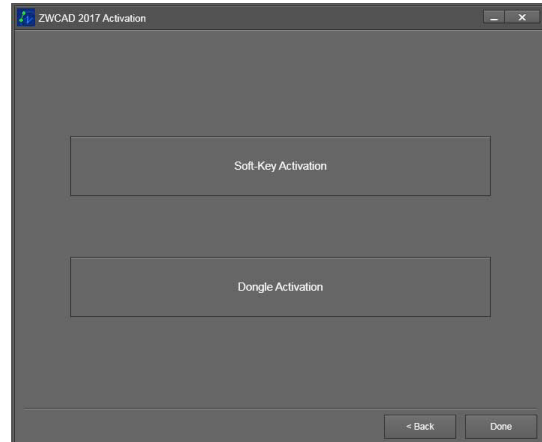
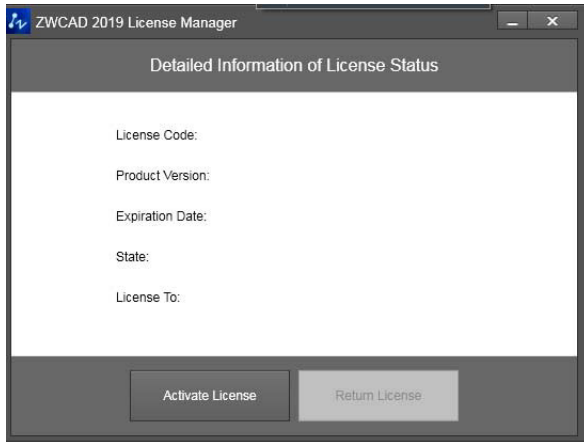
Pasul 2 - Activarea cu cheie software Activation ID (cod activare)

⚠️ NOTA Daca ZWCAD este instalat pe Microsoft Windows 7 sau Microsoft Windows Vista, utilizati un cont de administrator pentru a rula ZWCAD pentru prima data (pe icoana de pe desktop **ZWCAD 2020 English** dati click dreapta si selectati **Properties** → **compatibility** → bifati "Run as administrator"). Altfel produsul nu poate fi activat normal

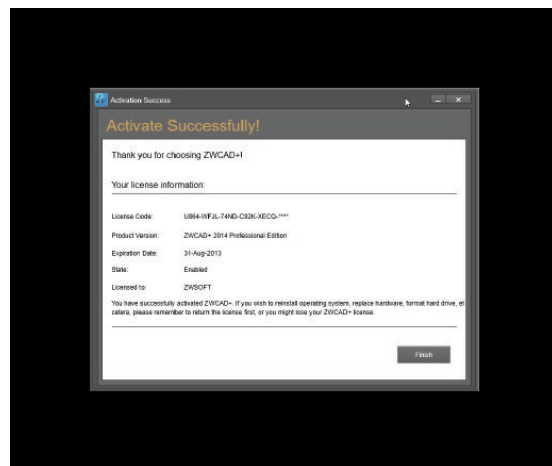
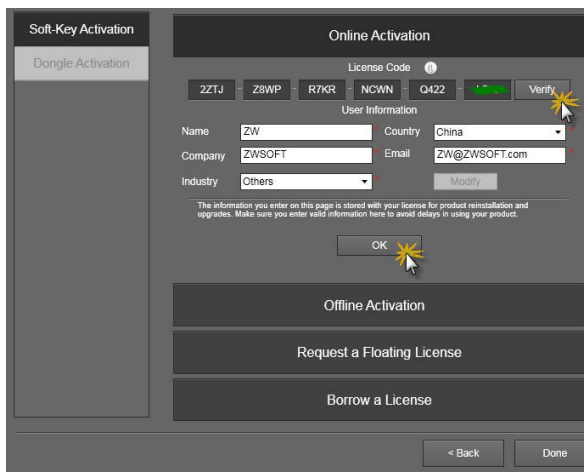
1. Din butonul de Start deschideti **Start** → **All Programs** → **ZWSOFT** → **ZWCAD 2020 English** → **License Manager** sau

Deschideti **ZWCAD 2020 English** si in fereastra pop-up **ZWCAD Trial** apasati **Activate** pentru a deschide fereastra **ZWCAD 2020 License Manager**.

2. Apasati **Activate License** pentru a intra in fereastra **ZwCAD 2020 Activation**



3. Apasati **Soft Key Activation**, pentru a ajunge in fereastra de mai jos. Daca aveti acces la internet, apasati **Online Activation**. Daca nu aveti acces la internet, urmati procedura de instalare offline din brosură de instalare in limba engleza.



4. Introduceti Codul de Activare al licentei in rubrica *License Code* si apasati **Verify**. Dupa aceea, completati datele dvs. (nume, companie, domeniu de activitate, e-mail si tara). Apasati **OK**.

5. Daca ZwCAD a fost înregistrat cu succes, veti putea vizualiza fereastra din imaginea de mai sus. Apasati **Finish**. Inchideti si redeschideti ZwCAD si va functiona ca versiune înregistrata.

Important! Returnarea licentei ZWCAD la reinstalarea sistemului de operare Windows/ reactivarea ZWCAD pe un alt computer

Odata ce licenta ZWCAD a fost activata pe un computer, aceasta licenta este valabila doar pentru acel computer si nu pentru altele.

Daca doriti sa lucrati pe un alt computer cu ZWCAD, puteti returna licenta la ZWSOFT online de la computerul pe care a fost activata anterior si sa o reactivati pe computerul nou. Acelasi lucru este valabil pentru situatia in care doriti sa va reinstalati sistemul de operare (Windows).

 **NOTA** Nu dezinstalati ZWCAD si nu reinstalati sau Upgradati sistemul de operare fara a urma in prealabil procedura de returnare online pentru codul de activare softkey!

A. Returnare online

1. Lansati aplicatia **Licence Manager**, dupa pasii urmatoari:

- a. Pe taskbar-ul din Windows apasati **Start**.
- b. Alegeti **Programs** sau *All Programs*, apoi alegeti **ZwCAD 2020**
- c. Alegeti **Licence Manager**.

2. Selectati licenta de returnat, apasati **Online Return** si apoi apasati **OK** pentru a confirma. Licenta va fi returnata cu succes in cateva secunde.

B. Returnare offline. Pentru returnare offline, va invitam sa urmati procedurile din brosură de instalare in limba engleza sau sa ne contactati.