

INSTRUCTIUNI UPGRADE ZWCAD

Recommended System Requirements

Operating system	Microsoft® Windows XP SP3 and above Microsoft® Windows 2003 Server Microsoft® Windows 2008 Server Microsoft® Windows Vista Microsoft® Windows 7 Microsoft® Windows 8 Microsoft® Windows 10
Processor	Intel® Core™2 Duo or AMD® Athlon™ X2 CPU or higher
RAM	2 GB or more
Display card	1 GB or more
Hard disk	4 GB free space in OS disk, 2 GB free space in installation disk
Resolution	1440*900 with NVidia 8 series or Radeon HD series or higher
Pointing device	Mouse, trackball, or other devices
DVD-ROM	Any speed (for installation only)

Pasul 1. Returnarea licentei ZWCAD pentru versiunea anuala pe care o aveti autentificata.

 **NOTA** Nu dezinstalati versiunea anterioara ZWCAD inainte de a returna online codul de activare a licentei.

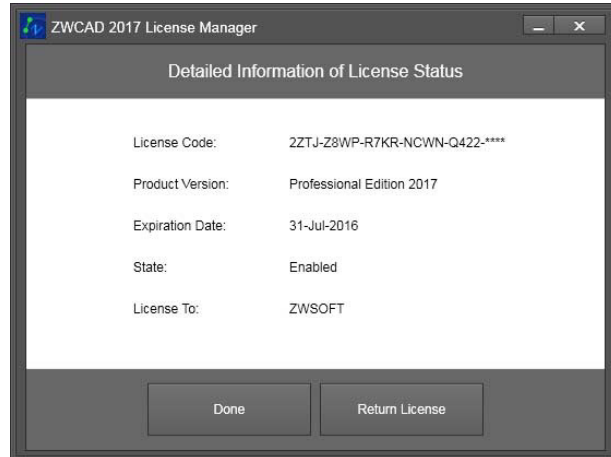
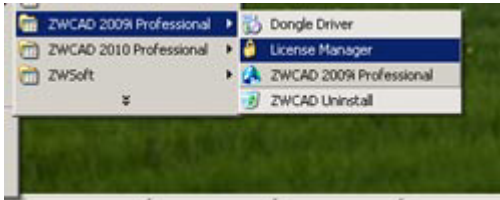
Pentru a putea utiliza pentru autentificare codul nou de licenta primit la achizitionarea Upgrade ZWCAD 2020, este obligatoriu sa returnati inainte codul vechi de licenta. Licenta ZWCAD va fi returnata online de la computerul pe care a fost activata anterior.

A. Returnare online (daca aveti acces la conexiune internet)

1. Lansati aplicatia **Licence Manager**, dupa pasii urmatoari:

- Pe taskbar-ul din Windows apasati **Start**.
- Alegeti **Programs** sau **All Programs**, apoi alegeti **Zwsoft/ ZWCAD** (versiunea anuala pe care o aveti activata) **Standard/ Professional/ Classic**.
- Alegeti **Licence Manager**.

2. Selectati licenta de returnat, apasati **Online Return** si apoi apasati **OK** pentru a confirma. Licenta va fi returnata cu succes in cateva secunde.



Pasul 2 - Instalați ZwCAD

1. Descarcati versiunea ZwCAD 2020 in varianta 32bit/ 64bit <http://www.zwcad-romania.ro/download-zwcad/>. Dati dublu click pe fisier dupa descarcare si in fereastra care se va deschide apasati Run. Dupa cateva secunde, va aparea automat fereastra de instalare.

(Puteti instala ZwCAD si de pe CD. Introduceți CD-ul de instalare. Dupa cateva secunde, va aparea automat fereastra de instalare **ZWCAD 2020 Setup Wizard**. Alegeti versiunea 32 sau 64 bit **ZwCAD 2020** in functie de sistemul dvs de operare. Apasati **Install**.

2. In interfața de instalare de mai jos, faceti urmatoarele:

- Bifati ZwCAD 2020
- In campul Location, fie acceptați ca locație de instalare folder-ul presetat, fie, mai intai, apăsați Browse pentru a specifica o altă locație
- Bifati **I Agree End User Licence Agreement**, dupa ce cititi cu atentie conditiile din Licence Agreement



3. Click **Install** pentru a incepe instalarea. Dupa Instalare va apare fereastra din imaginea a doua de mai sus. Alegeti interfata dorita: **Ribbon** sau **Classic**. Apăsati **Finish**.

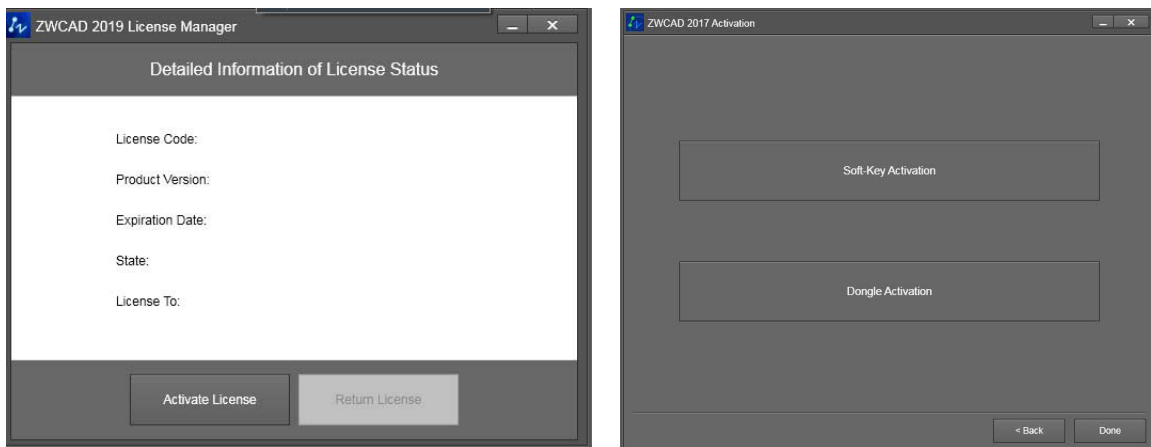
Pasul 3 - Activarea cu cheie software Activation ID (cod activare)

Daca ZWCAD este instalat pe Microsoft Windows 7 sau Microsoft Windows Vista, utilizati un cont de administrator pentru a rula ZWCAD pentru prima data (pe icoana de desktop **ZWCAD 2020 English** dati click dreapta si selectati **Properties** → **compatibility** → bifati "Run as administrator"). Altfel produsul nu poate fi activat normal

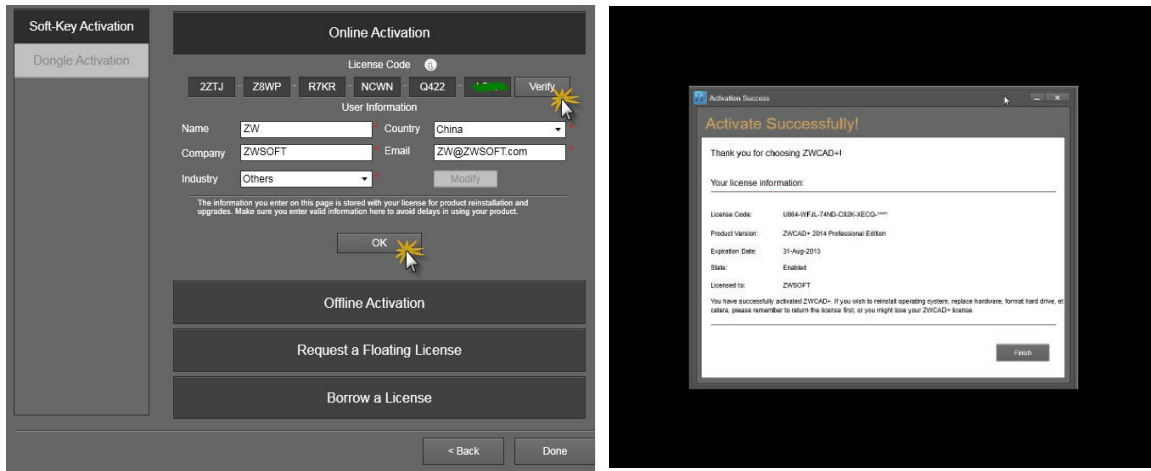
1. Din butonul de Start deschideti **Start** → **All Programs** → **ZWSOFT** → **ZWCAD 2020 English** → **License Manager** sau

Deschideti **ZWCAD 2020 English** si in fereastra pop-up **ZWCAD Trial** apasati **Activate** pentru a deschide fereastra **ZWCAD 2020 License Manager**.

2. Apasati **Activate License** pentru a intra in fereastra **ZwCAD 2020 Activation**



3. Apasati **Soft Key Activation**, pentru a ajunge in fereastra de mai jos. Daca aveti acces la internet, apasati **Online Activation**. Daca nu aveti acces la internet, urmati procedura de instalare offline din brosură de instalare in limba engleza.



4. Introduceți Codul de Activare al licenței în rubrica *License Code* și apăsați **Verify**. După aceea, completați datele dvs. (nume, companie, domeniu de activitate, e-mail și țară). Apăsați **OK**.

5. Dacă ZWCAD a fost înregistrat cu succes, veți putea vizualiza fereastra din imaginea de mai sus. Apăsați **Finish**. Închideți și redeschideți ZWCAD și va funcționa ca versiune înregistrată.

Important! Returnarea licenței ZWCAD la reinstalarea sistemului de operare Windows/ reactivarea ZWCAD pe un alt computer

Odată ce licența ZWCAD a fost activată pe un computer, această licență este valabilă doar pentru acel computer și nu pentru altele.

Dacă doriți să lucrați pe un alt computer cu ZWCAD, puteți returna licența la ZWSOFT online de la computerul pe care a fost activată anterior și să o reactivați pe computerul nou. Același lucru este valabil pentru situația în care doriți să vă reinstalați sistemul de operare (Windows).

⚠️ NOTA Nu dezinstalați ZWCAD și nu reinstalați sau Upgradați sistemul de operare fără a urma în prealabil procedura de returnare online pentru codul de activare softkey!

A. Returnare online

1. Lansați aplicația **Licence Manager**, după pașii următori:

- a. Pe taskbar-ul din Windows apăsați **Start**.
- b. Alegeți **Programs** sau **All Programs**, apoi alegeți **ZWCAD 2020**
- c. Alegeți **Licence Manager**.

2. Selectați licența de returnat, apăsați **Online Return** și apoi apăsați **OK** pentru a confirma. Licența va fi returnată cu succes în câteva secunde.

B. Returnare offline. Pentru returnare offline, vă invităm să urmați procedurile din broșura de instalare în limba engleză sau să ne contactați.
perare (Windows).